

ОСТОРОЖНО, ЭЛЕКТРИЧЕСТВО!

При соприкосновении с провисшими или оборванными проводами человек попадает под действие электрического тока и может быть поражен им. Провод - человек - земля - это путь, по которому пройдет электрический ток.



Смертельно опасно подходить ближе 8 м к лежащему на земле оборванному проводу. Необходимо сообщить о случившемся на ближайшее энергопредприятие или по телефону 01.



Не влезай на опору линии электропередачи! Ты подвергаешь свою жизнь смертельной опасности.

Внутри трансформаторных подстанций - высокое напряжение



ЭТИ ЗНАКИ ПРЕДУПРЕЖДАЮТ ЧЕЛОВЕКА ОБ ОПАСНОСТИ ПОРАЖЕНИЯ ЭЛЕКТРИЧЕСКИМ ТОКОМ. ПРЕНЕБРЕГАТЬ ИМИ, А ТЕМ БОЛЕЕ СНИМАТЬ ИХ - НЕДОПУСТИМО!



Проходя через тело человека, электрический ток воздействует на нервную систему, вызывая остановку сердца и дыхания. При поражении электричеством можно получить электрический ожог, механическую травму и ослепление электрической дугой.



Из-за детской шалости с набросами на линию электропередачи могут погибнуть люди, сгореть все бытовые приборы в ближайшем населенном пункте.

Недопустимо играть под линиями электропередачи и вблизи других энергообъектов.

Не пользуйся бытовыми приборами с поврежденной изоляцией.



Не пытайся разбирать и ремонтировать электроприборы. Не вставляй посторонних предметов в розетку.



ЗАПРЕЩАЕТСЯ

залезать на опоры воздушных линий электропередачи.

ЗАПОМНИ

трансформаторные подстанции и электроустановки – не место для игр!

ОПАСНО

Запрещается делать надорсы на провода ЛЭП!

ЗАПОМНИ

Охранная зона ЛЭП – не место для отдыха и рыбалки!

ЗАПРЕЩАЕТСЯ

проникать внутрь трансформаторных подстанций!

ОПАСНО

залезать на деревья, если вблизи проходят воздушные линии электропередачи.

**ВНИМАНИЮ УЧАЩИХСЯ,
ПЕДАГОГОВ И РОДИТЕЛЕЙ!**



**СОБЛЮДАЙТЕ ПРАВИЛА
ТЕХНИКИ БЕЗОПАСНОСТИ!**

ОПАСНО! Опоры ЛЭП подымаются

ОПАСНО! Опоры от подстанции подымаются

СМЕРТЕЛЬНО! Не забираться на ЛЭП

СМЕРТЕЛЬНО! Оборванный провод

ОПАСНО! В грозу уберите сафее-палку!

ОПАСНО! Не приближайте сафее-палку к проводам

ОПАСНО! Проводы, чем сильнее провисают, тем на рядом провисают

СМЕРТЕЛЬНО! Высокое напряжение

СМЕРТЕЛЬНО! Не забираться на вагоны

ОПАСНО! Отойти от ЛЭП подальше

ОПАСНО! Прикасаться к корпусу нового коптера

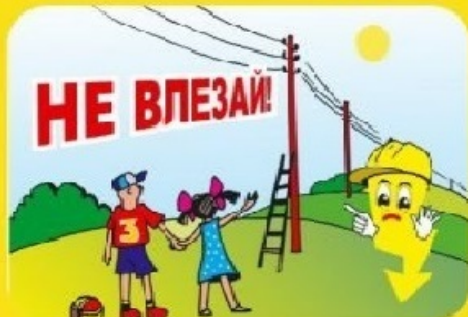


напоминает



Электроэнергия - наш незаменимый помощник. Но для тех, кто не знает или пренебрегает правилами электробезопасности, не умеет обращаться с бытовыми приборами, нарушает правила поведения вблизи энергообъектов, электроэнергия таит в себе смертельную опасность.

1. **НЕЛЬЗЯ** пользоваться электроприборами без разрешения взрослых.
2. **НЕЛЬЗЯ** пользоваться неисправными электроприборами, а также самим чинить и разбирать их.
3. **НЕЛЬЗЯ** играть с электрическими розетками (если ты увидел неисправную розетку, выключатель, оголенный провод, ничего НЕ трогай и сразу расскажи об этом взрослым!).
4. **НЕЛЬЗЯ** касаться включенных электроприборов мокрыми руками или протирать электроприборы влажной тряпкой.
5. **СМЕРТЕЛЬНО ОПАСНО** касаться оборванных висящих или лежащих на земле проводов или даже приближаться к ним. Удар током можно получить и в нескольких метрах от провода за счет шагового напряжения.
6. **СМЕРТЕЛЬНО ОПАСНО** влезать на опоры высоковольтных линий электропередачи, играть под ними, разводить костры, разбивать изоляторы на опорах, делать на провода набросы проволоки и других предметов, запускать под проводами воздушных змеев.
7. **СМЕРТЕЛЬНО ОПАСНО** открывать лестничные электрощиты, находящиеся в подъездах домов, влезать на крыши домов и строений, где поблизости проходят электрические провода, заходить в трансформаторные будки, электрощитовые и другие электротехнические помещения, трогать руками электрооборудование, провода.
8. **СМЕРТЕЛЬНО ОПАСНО** останавливаться на отдых вблизи воздушных линий электропередачи, либо подстанций и рыбачить под проводами линии электропередачи.



**Электричество может
быть очень опасным!**

**Чтобы не навредить себе и
окружающим, нужно помнить:**

- ⚠ **НЕЛЬЗЯ** пользоваться неисправными электроприборами
- ⚠ **НЕЛЬЗЯ** ремонтировать электроприборы, включенные в сеть
- ⚠ **НЕЛЬЗЯ** тянуть вилку из розетки за провод
- ⚠ **НЕЛЬЗЯ** трогать провода электроприборов мокрыми руками
- ⚠ **НЕЛЬЗЯ** подходить к оборванному проводу линии электропередачи ближе, чем на 8 метров
- ⚠ **НЕЛЬЗЯ** бросать посторонние предметы на провода и в электроустановки
- ⚠ **НЕЛЬЗЯ** залезать на опоры линий электропередачи
- ⚠ **НЕЛЬЗЯ** открывать двери трансформаторных будок
- ⚠ **НЕЛЬЗЯ** открывать электрощиты на лестничных площадках
- ⚠ **НЕЛЬЗЯ** пользоваться электроприборами в ванной комнате

