



Муниципальное бюджетное общеобразовательное учреждение
"Выльгортская средняя общеобразовательная школа № 2" имени В. П.
Налимова



Конкурс «Лучшая методическая разработка по предметам «Основы безопасности жизнедеятельности»



«Основы безопасности жизнедеятельности»

Тема: «Пожарная безопасность»

Для обучающихся 8 классов

Попов А.С. Учитель ОБЖ, физкультуры

с.Выльгорт

2023 год



**Администрация муниципального образования муниципального района «Сыктывдинский»
Муниципальное бюджетное общеобразовательное учреждение «Выльгортская средняя
общеобразовательная школа № 2**

1. Огонь



2. Дым

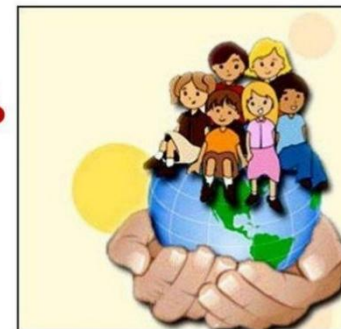


3. Пожарный



4. Безопасность

**БЕЗОПАСНОСТЬ
ПРЕВЫШЕ
ВСЕГО!**



1. Ледники



2. Химические защитники



3. Земляные кроты



4. Кислородные спасатели



5. Водяные



5 типов тушения пожаров:

- ▶ 1. Охлаждается источник огня и горящие материалы
- ▶ 2. Применяются ингибиторы, химически затормаживающие пожар
- ▶ 3. Отсекается и локализуется место пожара, не дающее огню возможности перекинуться на другие помещения, здания, объекты
- ▶ 4. Сбивается пламя с помощью водяных или газовых струй
- ▶ 5. Минимизируется количество кислорода в помещениях, объятых пламенем

Что же такое пожар?

- ▶ Пожар - это неконтролируемый процесс горения вне специального очага, возникший непроизвольно или по злому умыслу, в ходе которого выделяются тепло и дым, а также который сопровождается материальным ущербом и угрожает здоровью или жизни людей.



Кроссворд

Виды пожаров:

Завод	1 вид: Пожары в доме или здании
Дом	Главная причина возникновения – невнимательность человека. К возгоранию могут привести поломки электрических установок; неумелое и небрежное использование электроприборов; самовозгорание телевизора, эксплуатация самодельных электрообогревателей и предохранителей, неумело выполненная электропроводка. Ну и, конечно, нарушение правил эксплуатации газовой плиты.
Анапа	
Нож	
СИла	
сЕдло	

СЛО ПЕСОК КОСМОНАВТ

2 вид. Лесной пожар – это неконтролируемое, стихийное распространение огня на лесной территории. Причины возникновения могут быть антропогенные и естественные. Но наиболее частая причина, по которой может возникнуть пожар в лесу – это молния. Размеры возгораний могут увеличиваться до такой степени, что их можно будет рассмотреть из космоса.

Существуют низовые и верховые виды лесных пожаров. Давайте рассмотрим их подробнее. Низовые
Делятся на беглые и устойчивые: Беглые. Сжигают верхнюю часть напочвенного покрова, подлесок и подрост. Такой пожар имеет высокую скорость распространения, но при этом обходит места с повышенной влажностью. Беглые пожары характерны для середины весны, когда просыхает только верхний слой горючих материалов. Устойчивые. Двигутся медленно, но оставляют не всей территории горения выгоревший мёртвый и живой напочвенный покров. При этом полностью выгорает подлесок и подрост, а также сильно обгорают кора и корни деревьев. Как правило, такие пожары происходят в середине лета. Верховые охватывают ветви, хвою, листья и всю крону дерева. Верховой пожар в лесу характеризуется появлением огромного количества искр, вылетающих из хвои и горящих ветвей. Они подхватываются ветром и разносятся на ближайшие территории (десятки метров), создавая множество низовых возгораний. При сильном ветре могут распространяться на сотни метров от основного очага.

Сок молоТок замЕна Полка

пять

3 вид. Степные пожары

В настоящее время эти виды пожаров доставляют людям немало проблем. А всё потому, что очень мало внимания уделяется разработке мероприятий по их предупреждению и борьбе с ними. Политика освоения залежных и целинных земель, практикуемая во второй половине 20 века, сгубила естественную степную растительность. Такое потребительское отношение к степным фитоценозам сохранилось и по сей день.

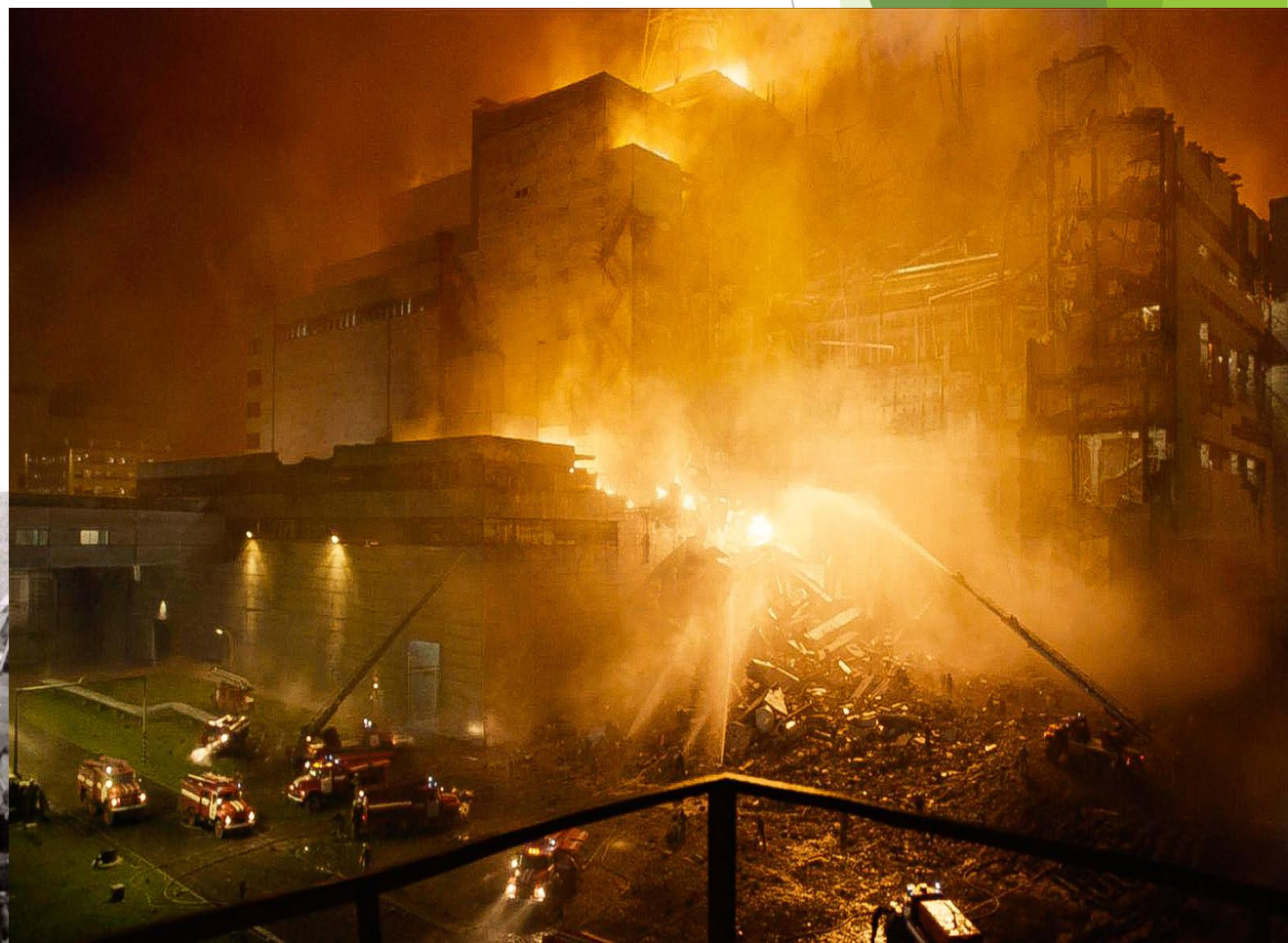
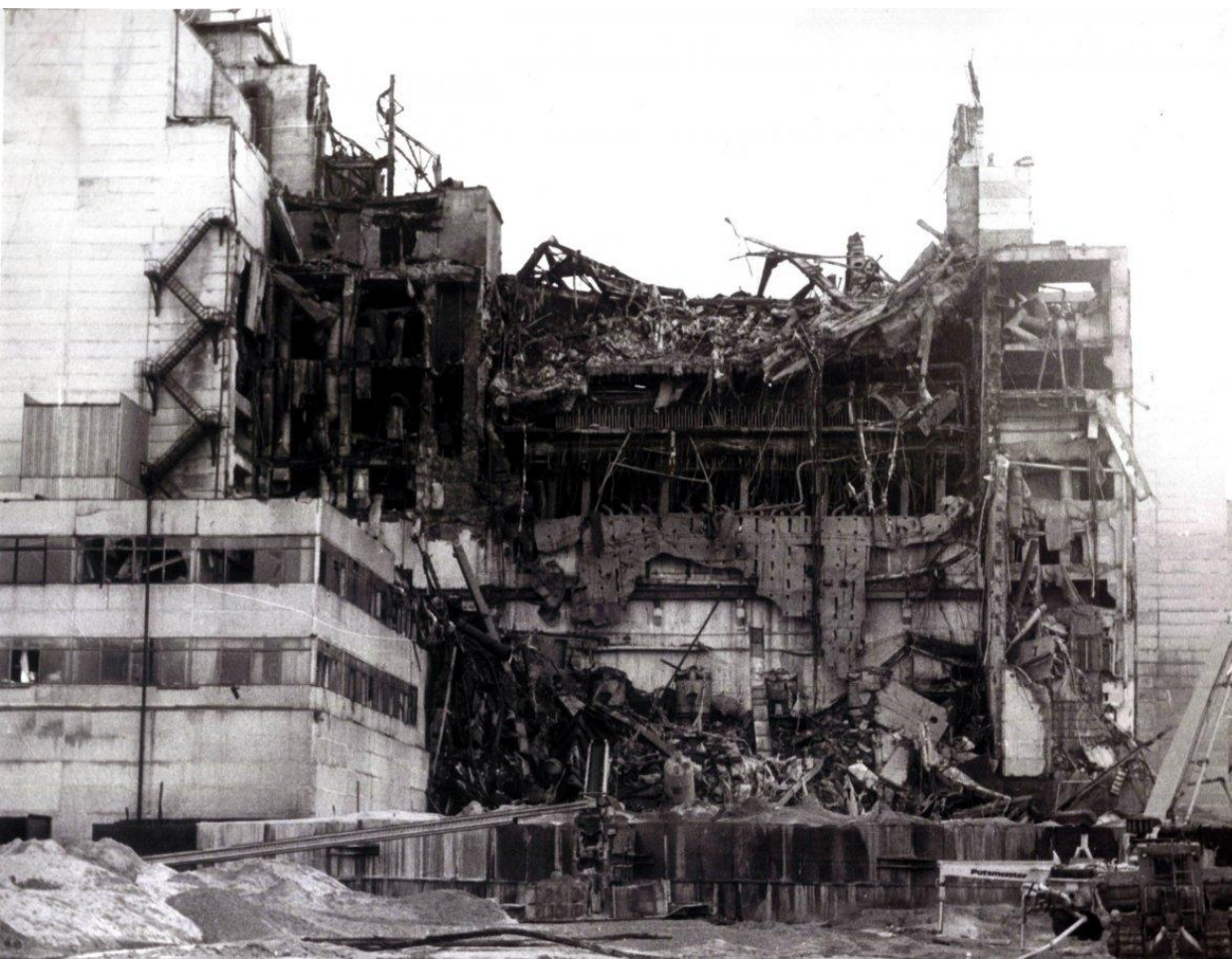
Поднос
Овод
Дым
Земля
пЕчь
Мыло
Небо
сЫн
Йогурт

4 вид. Подземные пожары
Возникают при лесном пожаре или за счёт самовозгорания. Также может иметь место человеческий фактор на болоте с присутствием осушенного слоя торфа. Такие пожары характерны для тайги, лесотундры и тундры, где наблюдается высокое содержание торфяных залежей. Глубина проникновения огня составляет 3 метра и больше. Скорость распространения таких возгораний может достигать до нескольких сотен метров в сутки.

**Тень
лЕнь
эХо
тоНна
сОм
Гена
сЕра
соН
Носки
крЫм
май**

5 вид. Техногенные
Сюда относят пожар на АЭС, а также нефтяные, газовые и газонефтяные возгорания. В процессе эксплуатации скважины на земную поверхность могут вырваться и загореться фонтаны (напорные струи). Условно их делят на нефтяные (содержание газа меньше 50%, а нефти больше), газовые (содержание газа 95-100%) и газонефтяные (нефти меньше 50%, а газа больше).

Пожар на Чернобыльской АЭС в 1986 году.



Пожары в доме и здании



Лесные пожары



Степные пожары



Подземные пожары



Техногенные пожары



Официальный сайт ГУ МЧС России по РК

<https://11.mchs.gov.ru>



Веб-квест

Инструкция для учащихся по прохождению квеста:

- 1. Познакомьтесь с темой и проблемой квеста.*
- 2. Выберите одну из предложенных ролей. Учащиеся, выступающие в одной и той же роли, до этапа подготовки отчета могут выполнять задание индивидуально или сразу приступить к работе в микрогруппе.*

Каждая микрогруппа должна отвечать на главный вопрос веб-квеста:

- В чем состоит цель и задача пожарного?*
- Какая последовательность действий пожарных разных принципов тушения пожаров, связанных в соответствии с названиями ваших команд:*

Ледники

Химические защитники

Земляные кроты

Кислородные спасатели

Водяные

- 3. Познакомьтесь с задачами своей роли.*
- 4. Составьте план поиска информации по своей роли.*
- 5. Исследуйте информационные ресурсы по своей роли.*
- 6. Оформите отчет в виде мультимедийной презентации (создание слайдов и презентаций в программе P.Point),*
- 7. Познакомьтесь с критериями оценки вашего отчета, в зависимости от выбранной формы представления (вкладка Критерии оценки).*
- 8. Обсудите результаты работы в команде.*
- 9. Подготовьтесь к защите.*

Общие требования к презентации.

1. Презентация не должна быть меньше 8 слайдов.
2. Первый лист – это титульный лист, на котором обязательно должны быть представлены: название проекта; класс; фамилия, имя авторов;
3. Следующим слайдом должно быть содержание, где представлены основные этапы (моменты) презентации.
5. Предпоследними слайдами презентации должны быть глоссарий и список литературы.
6. Последний слайд должен содержать «Спасибо за внимание»

Требования к оформлению презентаций.

1. Соблюдайте единый стиль оформления
2. Избегайте стилей, которые будут отвлекать от самой презентации.
3. Вспомогательная информация (управляющие кнопки) не должны преобладать над основной информацией (текстом, иллюстрациями).
4. На одном слайде рекомендуется использовать не более трех цветов: один для фона, один для заголовка, один для текста.
5. Обратите внимание на цвет гиперссылок (до и после использования).

Представление информации.

- 1.Используйте короткие слова и предложения.
- 2.Минимизируйте количество предлогов, наречий, прилагательных.
3. Заголовки должны привлекать внимание аудитории.
4. Предпочтительно горизонтальное расположение информации.
5. Наиболее важная информация должна располагаться в центре экрана.
6. Если на слайде располагается картинка, надпись должна располагаться под ней.

Критерии оценивания:

Критерии	Макс кол бал	Самоо ц. группы	Оценк а класса	Оценк а учителя
Структура презентации Всего слайдов- не меньше 8				
Логическая последовательность информации на слайдах	10			
Оформление презентации				
Правильность изложения текста	10			
Содержание презентации и защита презентации				
Сформулирована цель	10			
Сделаны выводы	10			
Результаты и выводы соответствуют поставленной цели	10			
Эффект презентации				
Общее впечатление от просмотра презентации	10			
Сумма баллов	60			

Видеофильм



Пожарно-прикладной спорт



Спасибо за внимание!